

SYLT

LICHTBLICK AM HORIZONT

**Kurzurlaub oder
verlängertes Wochenende**

» PER DIREKTFLUG AB ZÜRICH

FLUG & 3 NÄCHTE

+ TRANSFER

AB CHF 661.-*

*Preis pro Person



SYLT – MEER. LEIDENSCHAFT. LEBEN.

Auf Sylt ist Vielfalt das Markenzeichen – das gilt für die Landschaft genauso wie für Kultur, Sport und Unterhaltung. Auf knapp 100 km² finden Velofahrer und Cabriofahrer, Jetsetter und Camper, Badefans und Naturforscher ihr Reich. Dabei macht nicht die Insel es jedem recht – Sylt ist einfach so vielfältig, dass jeder seinen Platz findet.

Sportlich unterwegs per Velo, auf den Wellen oder zu Fuss, mit und ohne Golfschläger. Und Strand geht sowieso immer! 40 Kilometer weisser Sand mit aufregenden Nordseewellen im Westen, als Abwechslung ruhige Buchten mit seichtem Wasser auf der Wattseite im Osten. So finden Wassersportler und Wellenbader genauso ihr Eldorado wie Familien mit kleinen Plantschern.

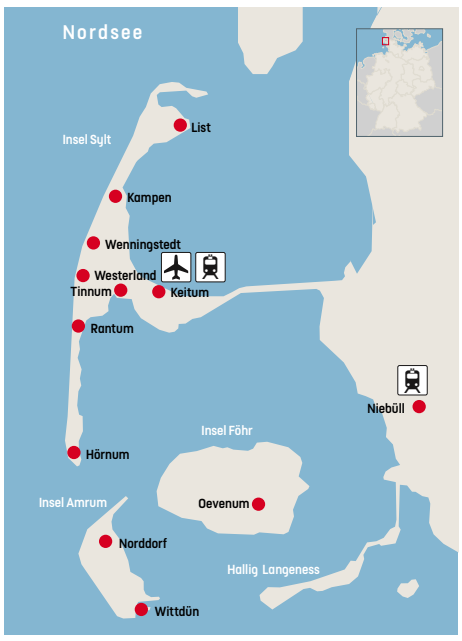
SYLT HIGHLIGHTS



Windsurf World Cup | 27.09.–06.10.19
 Die neuen Windsurf Meister werden auf Sylt gemacht. Die Besten der Besten kämpfen aus aller Welt in den Disziplinen Wellenreiten, Slalom und Freestyle um Weltranglistenpunkte. Das Event ist die weltweit wichtigste und grösste Windsurf-Veranstaltung: Spektakuläre Sprünge, atemberaubende Wellenritte und rasante Geschwindigkeiten locken nicht nur Teilnehmer, sondern auch viele Zuschauer jährlich nach Sylt.



Familienwochen | 11.–22.4. + 5.–31.10.19
 Zwei Mal im Jahr wird die familienfreundliche Insel zum Hotspot für Familien. Die Familienwochen Sylt finden jeweils rund um Ostern und im Herbst statt und bieten ein buntes Programm für Gross und Klein. Von Familienwattwanderung und Kinderkochkurse über Vogelexkursion bis Schnuppergolfs vereinen sich über 50 Veranstaltungen mehrere Wochen lang auf der ganzen Insel. Auf Sylt wird nicht nur zu dieser Zeit Familie gross geschrieben. Weitere Informationen unter www.sylt.de/familienwochen



SYLT AUSFLÜGE

Sansibar – Ein Besuch im legendären Strandrestaurant ist Pflicht

Wattwanderung – erkundigen Sie unter sachkundiger Führung das Weltnaturerbe

Sylter Welle – Spassbad für die ganze Familie

Erlebniszentrum – Naturgewalten und Kräfte der Nordsee; eine Ausstellung zum Ausprobieren und Mitmachen

Die Sylter Auster – das edle Schalentier wird im Watt kultiviert; erfahren Sie mehr!

Tagesausflug mit dem Schiff – auf eine der Nachbarinseln, oder Besuch der Seehundbänke

WIE KOMME ICH HIN?

PER BAHN

- » Umsteigeverbindungen mit Tageszügen ab Basel nach Westerland: ~ 11h
- » Nachtzug-Umsteigeverbindung ab Basel und Zürich via Hamburg ~ 15h

PER FLUG

- » Direktflug ab Zürich nach Westerland mit Swiss

PER AUTO

- » Ab Basel nach Niebüll ~ 10 h / 1000 km (Fortsetzung mit Autozug)

IHRE FLUGREISE NACH WESTERLAND (INSEL SYLT) 31.3.19–4.1.20 MIT SWISS

Direktflug Zürich	Dienstag	Donnerstag	Samstag	Sonntag
Hinflug	2.7.-27.8.19	4.4.-24.10.19	6.4.-26.10.19 21.12.19-4.1.20	31.3.-20.10.19
Zürich ab	16.00	11.40	13.00	11.50
Westerland an	17.45	13.30	14.50	13.40
Rückflug				
Westerland ab	18.35	14.20	15.45	14.30
Zürich an	20.10	15.55	17.20	16.05

Zusätzlicher Flug am Mittwoch 1.1.20; Änderungen vorbehalten.



A-ROSA SYLT

List

Lage » List liegt im Norden der Insel Sylt, ungefähr 15 Kilometer nördlich vom Hauptort Westerland. Das Hotel ist ruhig und nahe am Sandstrand und dem Wattenmeer gelegen.

Hotel » Modernes Hotel, welches vom Baustil der klassischen Nord- und Ostseebäder inspiriert wurde. Nebst den Restaurants finden Sie im A-ROSA eine Bar und eine Raucherlounge mit Blick auf die Dünenlandschaft.

Unterkunft » 177 exklusiv ausgestattete Nichtraucherzimmer mit Föhn, Kosmetikspiegel, Radio, TV, DVD-Player, gratis WLAN, Safe und Minibar. «Superior» (31 m²) und «Suite» (62 m²) zur Landseite mit französischem Balkon und «Deluxe» (31m²) mit seitlichem Meerblick und französischem Balkon.

Verpflegung » Frühstücksbuffet. Halbpension möglich. Im «Dünenrestaurant» geniessen Sie das A-ROSA Buffet für die ganze Familie. In familienfreundlicher Atmosphäre werden täglich wechselnde Themenbuffets aus aller Welt angeboten. Das Restaurant «SPICES by TIM RAUE» (Mo und Di geschlossen) lädt auf eine kulinarische Reise nach Fernost ein.

Wellness- & Freizeitangebot » Das 3'500 m² grosse «SPA-ROSA» wurde bereits mit mehreren Auszeichnungen prämiert, unter anderem mit dem Traveller's World Award als «Bester SPA weltweit». Auf zwei Ebenen befindet sich eine

grosszügige Meerwasser-Poollandschaft im Innen- und Aussenbereich, sechs verschiedene Themensaunen unter anderem eine Bio-Sauna, ein Laconium, ein Caldarium und finnische Saunen, Kneippbecken, stilvolle Ruheräume mit Meer- oder Dünenblick, Fitness- und Cardiobereich und eine Vital-Bar mit Sonnenterrasse. Gegen Gebühr: Orientalisches Hamam, Rasul, Thalasso- und Ayurvedaprogramme, verschiedene Massagen wie zum Beispiel eine Hot Stone Massage oder eine Lomi Lomi Nui Massage, Körperpackungen und Kosmetikanwendungen, Power Plate, Yoga oder Fitnesstraining mit einem Personal Trainer. Velo- und E-Bike-Vermietung direkt im Hotel. Spielzimmer für Kinder und Aufenthaltsraum für Jugendliche vorhanden.

Transfer » Bahnhof Westerland-Hotel und zurück mit dem Taxi ca. € 25.- pro Weg (zahlbar vor Ort). Ab Flughafen Westerland CHF 62.- pro Weg.

Vor Ort zu bezahlen » Kurtaxe.

FLUG + 3 NÄCHTE + TRANSFER AB

CHF **905.-**



DORFHOTEL SYLT

Rantum

Lage » Das kinderfreundliche Dorfhotel liegt in Rantum, an der engsten Stelle der Insel Sylt. In nur wenigen Gehminuten erreichen Sie den Nordseestrand - westlich die brandende See, östlich das ruhige Wattenmeer.

Hotel » Die 159 Appartements sind auf 12 Häuser verteilt und in drei Höfe gruppiert. Auf dem Grundstück finden Sie unter anderem zwei Restaurants, eine Bar und einen Dorfladen.

Unterkunft » Alle Appartements verfügen über einen Wohnraum mit Essecke, eine Sitzecke mit ausziehbarem Sofa, Sat-TV, gratis WLAN und Safe. Die Kochecke ist komplett ausgestattet. Inbegriffen: Endreinigung und Energiekosten, wöchentlicher Wechsel der Hand- und Badetücher, bei einem Aufenthalt ab 8 Nächten Wechsel der Bettwäsche und Zwischenreinigung. Zusätzlicher Hotelservice im Voraus buchbar.

2-Zimmer-Appartement: für 2-3 Personen (max. 2 Erw.). Im Erdgeschoss mit einem Wohnzimmer und einem Schlafzimmer, Bad mit Dusche, separates WC, Terrasse.

3-Zimmer-Appartement: für 2-5 Personen (max. 4 Erw.). Im Maisonette Stil mit einem Wohnzimmer und zwei Schlafzimmern, Bad mit Dusche, separates WC, Balkon und Kaminofen.

Verpflegung » Ohne Mahlzeiten. Frühstücksbuffet oder Halbpension möglich. Halbpension abends

inkl. Tischgetränke (Wasser, Softgetränke, Bier und Wein). Silvestergala nur im Voraus buchbar.

Wellness- & Freizeitangebot » Eigenes Dorfhotel Spa mit grossem Schwimmbekken, Kinderplanschbecken, Saunalandschaft, kleinem, temperierten Soletauchbecken und Fitnessraum. Kinderspielplatz, Indoor-Kletterwand, Beachvolleyball-, Basketball- und Fussballfeld. Gegen Gebühr: Massagen, Körper- und Kosmetikanwendungen.

Transfer » Ab Flughafen Westerland CHF 44.- pro Weg. Bahnhof Westerland-Hotel und zurück mit dem Taxi ca. € 25.- pro Weg (zahlbar vor Ort).

Vor Ort zu bezahlen » Kurtaxe.

FLUG + 3 NÄCHTE + TRANSFER AB

CHF **695.-**





LINDNER STRAND HOTEL WINDROSE

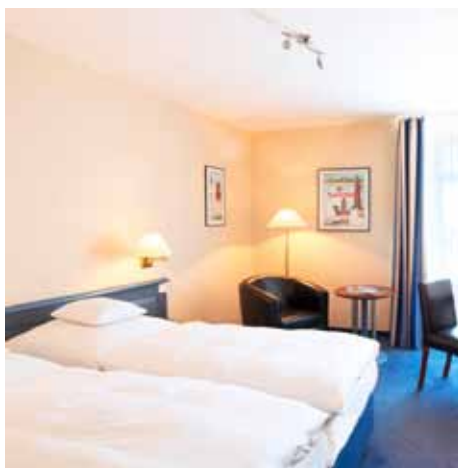
Wenningstedt

Lage » Wenningstedt liegt etwa 4 Kilometer nördlich vom lebendigen Westerland. Das Hotel Windrose befindet sich ungefähr 100 Meter vom beliebten Wenningstedter Strand entfernt.

Hotel » Gemütliches Hotel mit herzlicher Atmosphäre. Die Zimmer sind verteilt auf 6 Gebäude. Die Hotelbar «Seagull» gilt als Treff vor und nach dem Abendessen. Die windgeschützte, sonnige Gartenterrasse lädt zum Verweilen ein. Parkplätze vorhanden.

Unterkunft » 91 komfortabel ausgestattete Zimmer mit Dusche, Föhn, Kosmetikspiegel, Radio, TV, gratis WLAN, Safe, Minibar sowie Kaffee- und Teezubereitung. Die im Nebenflügel (ohne Lift) gelegenen Classic-Zimmer sind ungefähr 20m² gross, die Einzelzimmer sind etwas kleiner. Die Comfort-Zimmer sind zwischen 20 und 25m² gross und befinden sich im Haupthaus (mit Lift).

Verpflegung » Frühstücksbuffet. Das Restaurant «Admirals Stuben» mit grosszügiger Sonnenterrasse bietet eine grosse Auswahl an regionalen Spezialitäten.



Wellness- & Freizeitangebot » Grosszügiges Innenschwimmbad, Whirlpool, Sauna und Dampfbad. Gegen Gebühr: verschiedene Massagen und Packungen. Velovermietung. Gerne wird Ihnen auch bei der Organisation von Wattwanderungen, geführten Wander- oder Velotouren oder Ausflügen zum Surfen, Segeln, Reiten und vielem mehr geholfen.

Transfer » Bahnhof Westerland-Hotel und zurück mit dem Taxi ca. € 15.- pro Weg (zahlbar vor Ort). Ab Flughafen Westerland CHF 29.- pro Weg.

Vor Ort zu bezahlen » Kurtaxe.

FLUG + 3 NÄCHTE + TRANSFER AB

CHF **812.-**



MARIN HOTEL SYLT

Westerland

Lage » Sie sind mitten drin! Nur 100 Meter sind es bis zum Meer, zu allen Freizeiteinrichtungen und den Shopping-Meilen. Auch zum Bahnhof Westerland sind es nur etwa 10 Gehminuten.

Hotel » Das Marin Hotel Sylt mit seinen Nebengebäude, mit je drei Etagen (kein Lift), empfiehlt sich als eines der ältesten Traditionshäuser Sylts, in dem Freundlichkeit und familiäre Atmosphäre gepflegt werden. Parkplätze sind gegen Gebühr und nach Vorreservation vorhanden.

Unterkunft » 36 gemütlich und individuell eingerichtete Doppel- und Einzelzimmer. Alle Zimmer sind ausgestattet mit Dusche/ WC bzw. Bad/WC, Kabel-TV, Safe, Haarfön, Getränkekühlschrank, kostenfreiem W-LAN Zugang und der Möglichkeit der Zubereitung von Heissgetränken.

Verpflegung » Das Vital-Frühstücksbuffet lässt keine Wünsche offen und wird im Haupthaus serviert.

Wellness- & Freizeitangebot » Für (ent)spannende Tage mit der ganzen Familie besuchen Sie das Freizeitbad «Sylter Welle» gegenüber dem Hotel. Kinderbecken mit Wikingerschiff, Rutschenturm, Wellenbad. Auch die Entspannung kommt nicht zu kurz; dazu stehen ein Massagebecken, ein Sprudelbecken und ein grosser Aussenpool parat. In den fünf verschiedenen Saunen, dem Dampfbad und Ruhebereichen können Sie sich vom Alltag erholen.



Transfer » Bahnhof Westerland-Hotel und zurück mit dem Taxi ca. € 7.- pro Weg (zahlbar vor Ort). Ab Flughafen Westerland CHF 29.- pro Weg.

Vor Ort zu bezahlen » Kurtaxe.

FLUG + 3 NÄCHTE + TRANSFER AB

CHF **661.-**